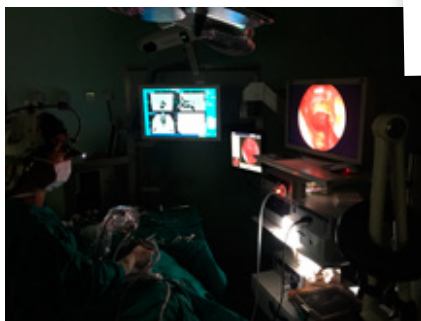


Η Ιδιαίτερη Μαγεία ΤΗΣ ΙΑΤΡΙΚΗΣ

Η ιατρική δεν είναι ένα απλό επάγγελμα.
Είναι μια φιλοσοφία, ένας τρόπος ζωής διαφορετικός, δύσκολος αλλά μαγευτικός.

ΑΠΟ ΤΟ ΠΡΩΤΟ ΚΙΟΛΑΣ ΕΤΟΣ ΤΗΣ ΙΑΤΡΙΚΗΣ ΣΠΟΥΔΗΣ, διδασκόμαστε ένα πράγμα: το ψυχοβιοκοινωνικό μοντέλο ή αλλιώς την ολιστική προσέγγιση. Ένας ασθενής δεν αποτελεί απλά ένα σύνολο οργάνων που επιβιώνει, αλλά ένα ον με προσωπικότητα, συναισθήματα και καθημερινότητα, χαρακτηριστικά τα οποία



αφήνουν το δική τους αντίκτυπο στην υγεία του. Συνεπώς ο γιατρός δεν πρέπει να αρκестεί σε μια απλή εξέταση των οργάνων. Οφείλει να διερευνήσει εξονυχιστικά όλες τις ιδιαιτερότητες του ασθενούς πριν καταλήξει στα κύρια αίτια, διότι μόνο έτσι θα μπορέσει να δώσει την αποτελεσματικότερη λύση (η οποία δεν είναι πάντα η φαρμακευτική αγωγή ή το χειρουργείο).

Και για να το πετύχει αυτό, πρέπει να διακατέχεται από την αρετή της ενουναίσθησης. Ο σωστός γιατρός θα μπορούσε να παρομοιαστεί με έναν καλό πησοποιό, «παίζοντας» τον ρόλο του κάθε ασθενούς. Αφουγκράζεται τον πόνο, νιώθει την ζαλάδα, βιώνει το άγχος, «μπαίνει στα παπούτσια του ασθενούς». Ως εκ τούτου, αναπτύσσει μια βαθύτερη και ουσιαστικότερη επικοινωνία με τον ασθενή, διευκολύνοντας κατά



αυτόν τον τρόπο την επίλυση του προβλήματος.

Από την πολυετή εμπειρία μου είμαι απόλυτα βέβαιη ότι ο γιατρός χρειάζεται, εκτός από τις γνώσεις και την συνεχή εκπαίδευση, να διακατέχεται από αγάπη για τον άνθρωπο και την ίδια τη ζωή καθώς και βαθιά πίστη στο θεό. Φωτεινός οδηγός σε όλη αυτή την πορεία είναι η οικογένεια μου που με στηρίζει και αποτελεί τη βασική πηγή ενέργειας και έμπνευσης.

Στην Ωτορινολαρυγγολογία τα τελευταία χρόνια έχουν συντελεστεί μεγάλες εξελίξεις στις χειρουργικές τεχνικές με κύριο στόχο τη διατήρηση της λειτουργικότητας του οργάνου και αφορούν αυτό που ονομάζεται *minimally invasive surgery*. Αυτή εφαρμόζεται με

την ενδοσκοπική χειρουργική με Laser η οποία έχει ένδειξη σε πολλές καλοήθεις παθήσεις όπως οι κύστες, οι πολύποδες, το οίδημα Reinke των φωνητικών χορδών, τα θηλώματα σε παιδιά και ενήλικες, η πάρεση των φωνητικών χορδών και καλοήθεις όγκοι. Στις κακοήθειες του φάρυγγα-λάρυγγα-υποφάρυγγα άλλαξε τα τελευταία χρόνια ριζικά την αντιμετώπιση τους.

Διεθνώς η Διαστοματική Ρομποτική Χειρουργική εφαρμόζεται σε καλοήθεις παθήσεις (κυρίως σε ασθενείς με αποφρακτική άπνοια στον ύπνο) και στα αρχικά στάδια καρκίνου του στόματος-φάρυγγα-λάρυγγα.

Η διάθεση μου να προσφέρω στον ασθενή την καλύτερη θεραπευτική λύση, αποτελεί εδώ και χρόνια το ισχυρότερο κίνητρο για διαρκή παρακολούθηση και εφαρμογή των εξελίξεων που αφορούν νέες μεθόδους διάγνωσης και χειρουργικές τεχνικές.

Στον δύσκολο αυτό και γεμάτο ευθύνες καθημερινό ρόλο στο στίβο της ιατρικής, χρησιμοποιώντας τη γυναικεία διαίσθηση, διορατικότητα και μαζί με την διάθεση για φροντίδα, έχω την δυνατότητα να δημιουργώ μια δυναμική και αμφίδρομη σχέση ασθενούς-γιατρού. Η ειλικρίνεια και η ευθύτητα είναι τα κύρια συστατικά που διέπουν αυτή τη σχέση εμπιστοσύνης και σεβασμού.

INFO

ΑΝΑΤΟΛΗ ΠΑΤΑΡΙΔΟΥ

Χειρουργός Ωτορινολαρυγγολόγος
Κεφαλής & Τραχήλου

Για επιπλέον πληροφορίες
στο **WEBSITE: www.pataridou.gr**

